



TE KOOP

Koolwitje 64 - Sneek

€ 559.000 k.k.

smedes
makelaardij



Tekst

Dit luxe-stijlvolle appartement, heeft precies de juiste hoogte en situering in het kleinschalige appartementencomplex " De Swanneboarch" : bij binnenkomst in het appartement overvalt je een overweldigend gevoel,...wat een prachtig uitzicht over de Witte en Zwarte Brekken, wat een prachtig licht ! Gewoon,..erg mooi.

Het appartement bevindt zich op de vierde woonlaag, heeft uiteraard een liftinstallatie, een luxe entree/hal met toegang tot de inpandige garage en toegang tot de eigen ligplaats (ca.3,5m x ca.10m) voor de boot (staande mast). Het appartement is in 2001 gerealiseerd door bouwbedrijf Nijhuis en ontworpen door de bekende architect Gunnar Daan. Tot in detail is alles fraai en doordacht uitgevoerd wat dit appartement comfortabel maakt...vooral het licht en uitzicht zijn heel bepalend

De indeling van het appartement kunnen wij in het kort als volgt omschrijven:

Centrale entree/hal met garderobe kast, moderne toiletinrichting met fonteintje, ruime-gezellige woonkamer met optimaal uitzicht en lichtbeleving en toegang tot balkon/terras, deels open keuken met luxe-tijdloze keukeninrichting v.v.diverse inbouwapparatuur, werk/studeer/t.v-hoek, twee royale slaapkamers met vaste kasten waarvan de ouderslaapkamer toegang geeft tot het balkon/terras, wasruimte, luxe badkamer met inloopdouche, dubbele vaste wastafel en tweede toilet.

Algemeen:

Het appartement is luxe-tijdloos en kwalitatief hoogwaardig afgewerkt. Zo zijn de vloeren, vaste kasten, bureaus-legplanken, keukenopstelling, badkamer, toiletten, wandtegels door Van der Woude Keukens te Heerenveen op maat gerealiseerd. Een prachtig appartement welke wij u graag laten zien ! Welkom.

OBJECT GEGEVENS

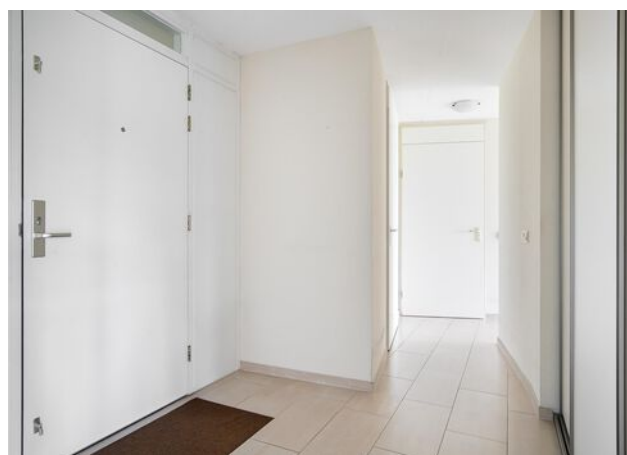
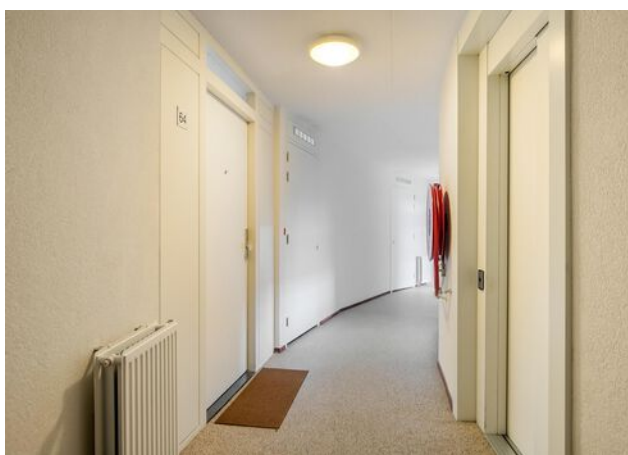
Bouwjaar:	2001
Soort object:	bovenwoning
Type object:	appartement
Ligging:	vrij uitzicht, aan vaarwater
Woonoppervlakte:	130 m ²
Perceeloppervlakte:	0 m ²
Inhoud:	429 m ³
Aantal kamers:	3
Isolatie:	volledig geïsoleerd
Verwarming:	c.v.-ketel
Warm water:	c.v.-ketel
Energielabel:	A+

BUITENRUIMTE

Tuin:	zonneterras
Ligging:	zuid
Tuin oppervlakte:	9 m ²
Tuin lengte:	300 cm
Tuin breedte:	300 cm
Tuin kwaliteit:	normaal
Garage:	in pandig













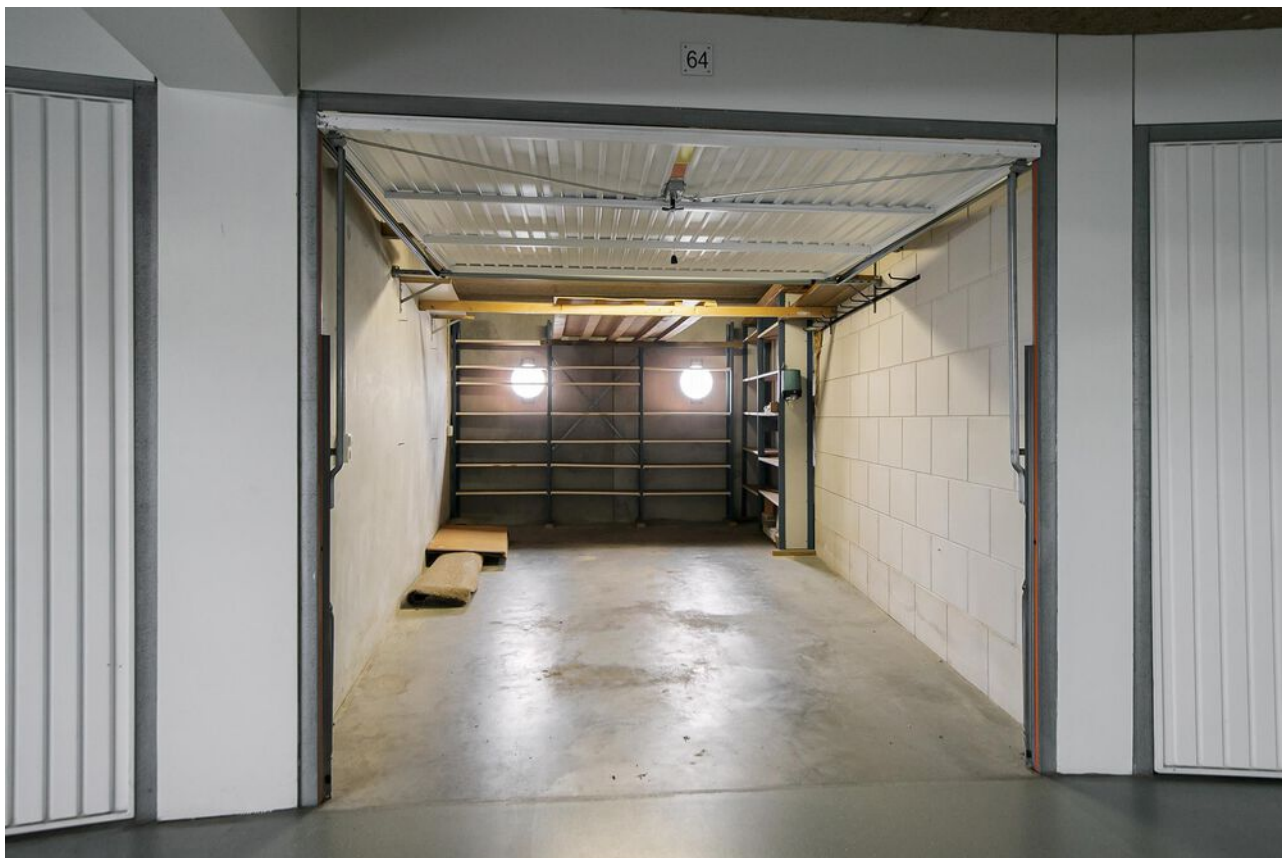














KADASTRALE GEGEVENS

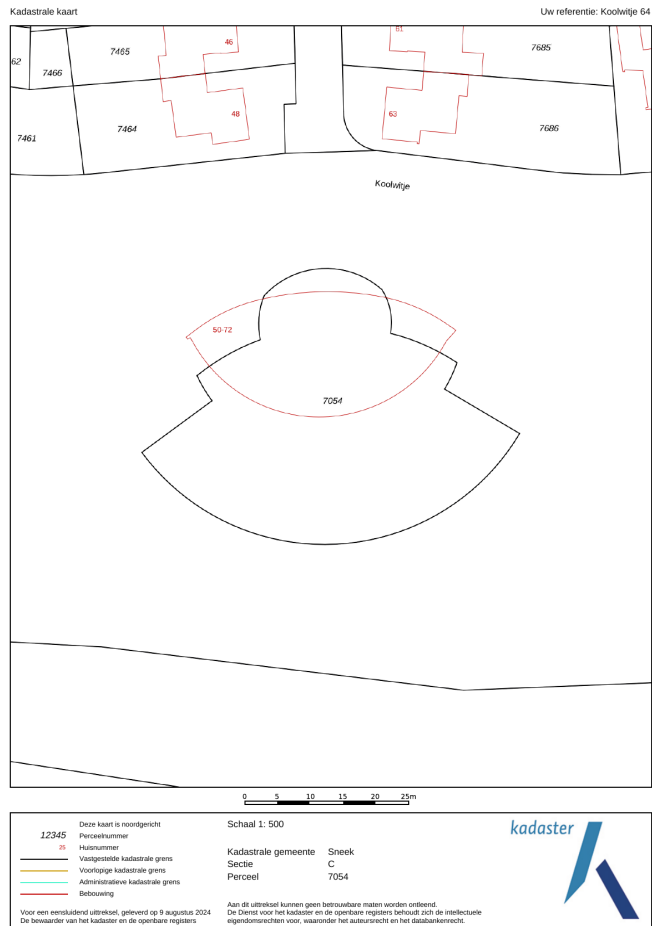
Adres: Koolwitje 64

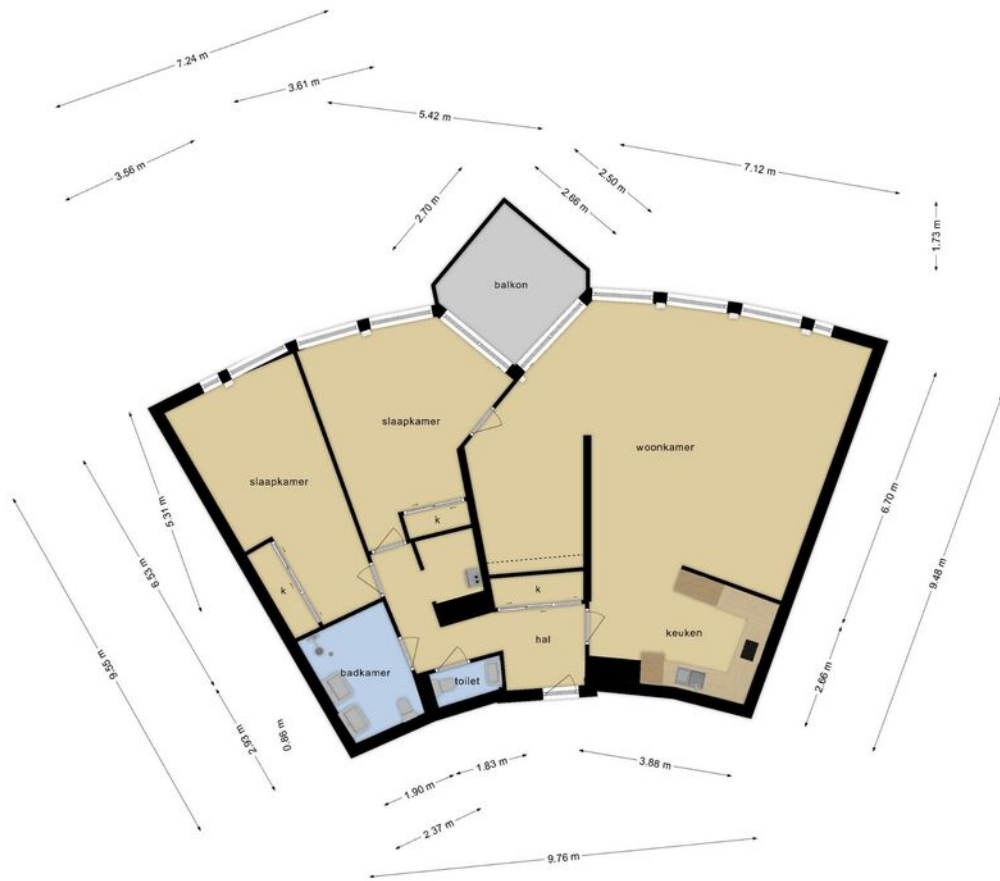
Postcode / plaats: 8607 GW Sneek

Gemeente: Sneek

Sectie / perceel: C / 7054

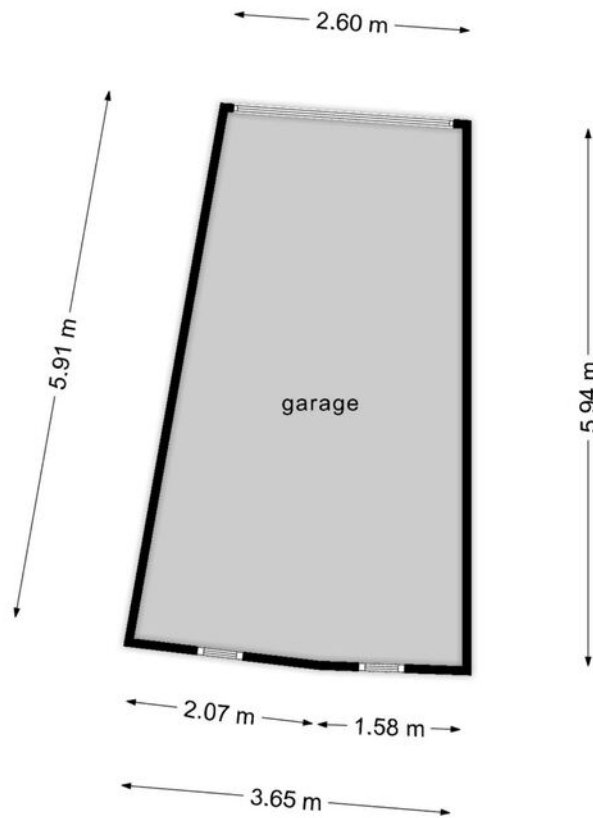
Soort: Volle eigendom





Deze plattegronden zijn opgemaakt voor indicatieve doeleinden.
Hieraan kunnen geen rechten worden ontleend.

De plattegrond is niet op schaal en is bedoeld een indicatie te geven van de indeling. U kunt geen rechten ontleenen aan de plattegrond en de opgegeven maatvoering.



**Deze plattegronden zijn opgemaakt voor indicatieve doeleinden.
Hieraan kunnen geen rechten worden ontleend.**

De plattegrond is niet op schaal en is bedoeld een indicatie te geven van de indeling. U kunt geen rechten ontleenen aan de plattegrond en de opgegeven maatvoering.



Kennis van zaken is de basis van jarenlang succes waarbij Smedes Makelaardij zich een naam heeft verworven die naast deskundigheid staat voor onafhankelijkheid, objectiviteit, betrouwbaarheid en kwaliteit in dienstverlening.

Smedes Makelaardij is een zelfstandig NVM-makelaarsbedrijf gevestigd in Sneek. Temidden van het prachtige natuurrijke en waterrijke deel van Friesland wordt de stad Sneek en een groot deel van Friesland bediend.

Dr. Boumaweg 16
8601 GM Sneek
T 0515 444 588
info@smedesmakelaardij.nl
www.smedesmakelaardij.nl